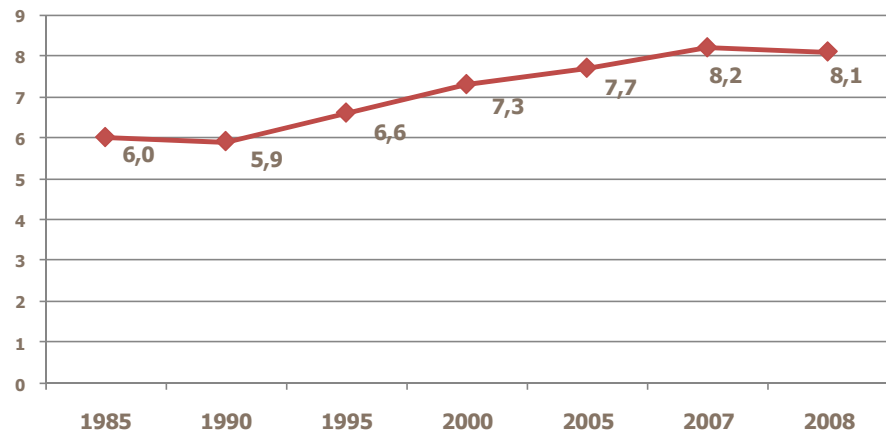
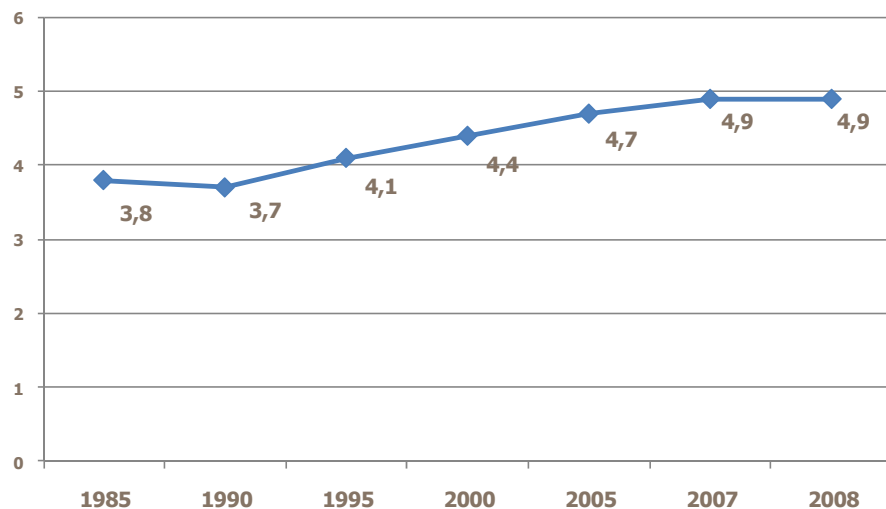


Age moyen du véhicule (en années)



Durée de détention moyenne (en années)



Usage quotidien des véhicules

	2007	2008
Parc total (en millions d'unités)	32,7	33,0
Part des véhicules utilisés tous les jours ou presque (en %)	72,8	72,6
Part des véhicules utilisés pour le trajet domicile-travail (en %)	54,3	53,7

Source : SOFRES

Permis de conduire

Permis délivrés (en milliers)	2007	2008
Permis B *	704	736
Permis A **	103	110

* Permis pour voitures de tourisme et véhicules utilitaires de 3,5 t. de PTAC maximum (le permis B représente environ 80% du total des permis délivrés)

** Permis pour motos de plus de 125 cm³ de cylindrée

Source : DSCR



920 971 permis de conduire ont été délivrés en 2008, toutes catégories confondues, en hausse de 4,7 %

En 2008, **205 090** permis de conduire de **catégorie B** ont été délivrés via la filière de l'Apprentissage Anticipé de la Conduite (AAC), soit 27,9 %. Le taux de réussite de la filière « classique » a été de 55,8 % contre 69,5 % pour la filière AAC.

Source : DSCR